

# Знакомство с ОС (Сириус)

## Установка / настройка ОС

Для комфортной работы необходимо иметь локально или на виртуальной машине установленный дистрибутив Linux (какой - не принципиально, примеры будут на Fedora 36) или Mac OS (если вы достаточно хорошо владеете этой ОС)

### Инструкция по настройке ОС в виртуальной машине

1. Ставим VirtualBox
2. Качаем образ жёсткого диска Fedora 39 с [osboxes](#) (workstation вариант, если долго качается - по внутреннему адресу в сети Сириуса <ftp://10.82.238.43> и скачать образ оттуда)
3. Разархивируем полученное куда угодно
4. Создаём виртуальную машину с указанием скачанного диска как имеющегося жёсткого (выделим хотя бы пару Гб RAM и пару ядер)
5. Запускаем
6. Создаём своего пользователя
  - Через виртуальную клавиатуру VirtualBox посылаем Ctrl-Alt-F2
  - Логинимся под единственным пользователем [osboxes.org](#) (пароль такой же)
  - Набираем

```
sudo useradd <ваш пользователь>
```

- Набираем

```
sudo passwd <ваш пароль>
```

- Через виртуальную клавиатуру VirtualBox посылаем Ctrl-Alt-F1
  - Заходим под новым пользователем
7. *[Опционально]* Обновляем ОС до последних версий пакетов:
    - Через виртуальную клавиатуру VirtualBox посылаем Ctrl-Alt-F2
    - Логинимся под единственным пользователем [osboxes.org](#) (пароль такой же)
    - Набираем

```
sudo dnf update
```

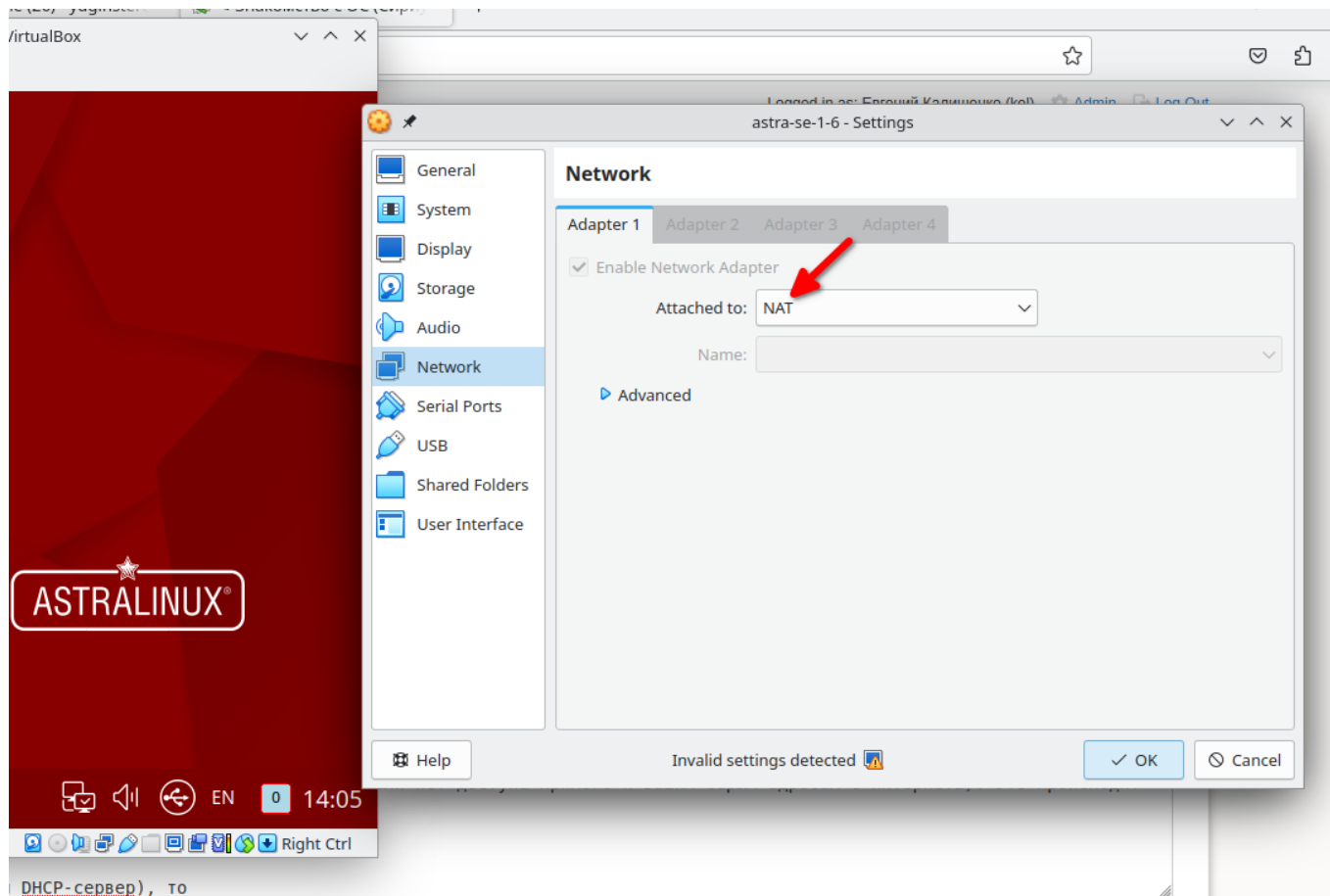
- Вводим пароль и ждём обновления (~20 минут)
- Перезагружаемся

```
sudo reboot
```

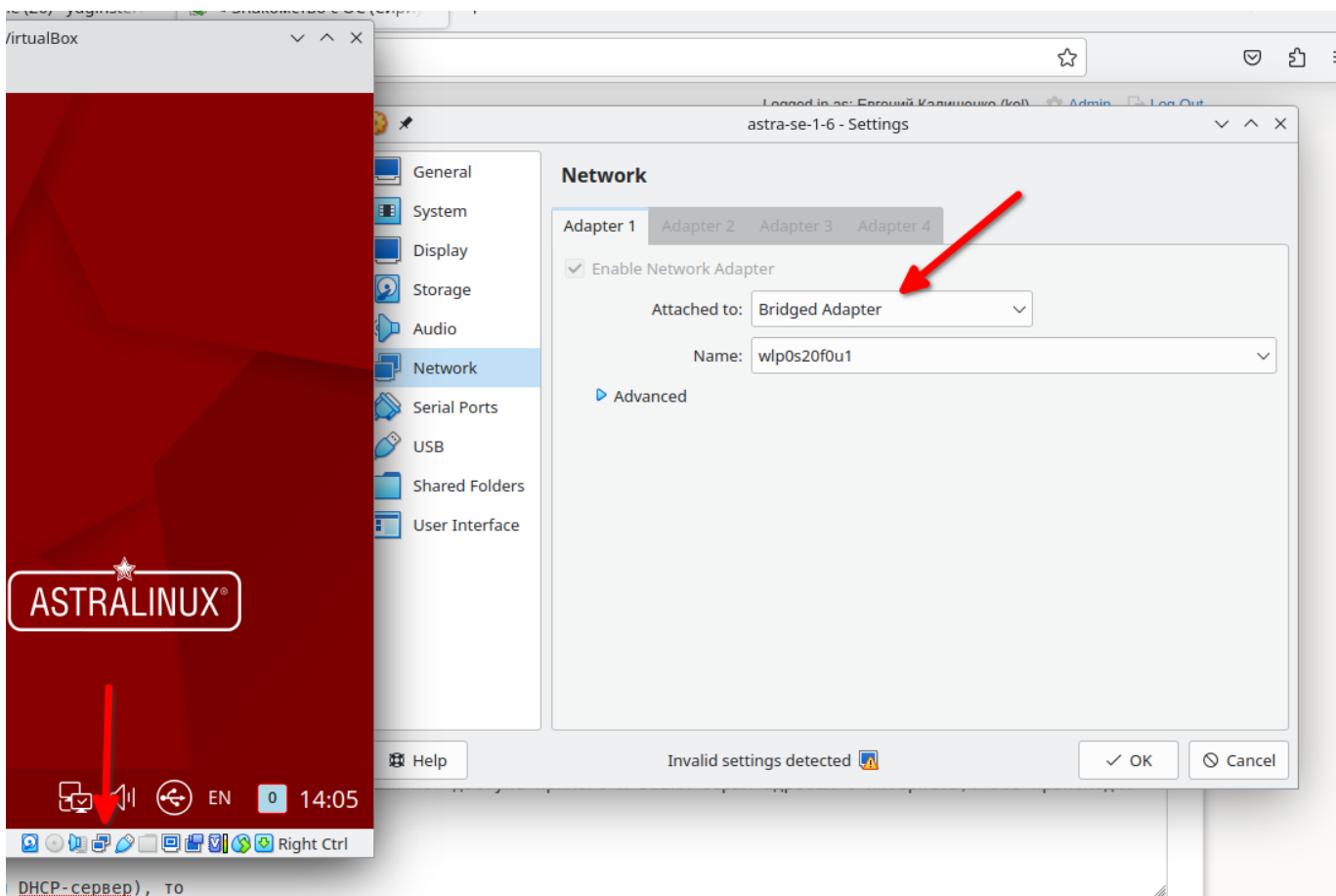
### Настройка сети в виртуальной машине

По умолчанию после запуска виртуалки в VirtualBox, он формирует локальную сеть на вашей

машине и выдаёт IP-адреса виртуалкам именно из неё, например адреса типа 10.0.2.15. Таким образом, у виртуалки будет доступ в сеть Сириуса, но из сети Сириуса доступа к ней не будет (потому же, почему мы разбирали нет доступа прямого к вашим серым адресам с интернета). Это происходит потому, что выбран вот такой тип сети в виртуальной машине:



Чтобы подключить виртуальную машину к сети Сириуса напрямую и получить прямой адрес - нужно выбрать соединени типа "Мост" и перезагрузить виртуалку:



Замена типа сети на мост и получение IP-адреса от централизованного сервера (называется DHCP-сервер) работает сейчас точно в сети кампуса (Sirius). В ести школы (Sirius-school) такое получение пока блокируется - ничего страшного, с этим пока ничего делать не надо :) Можно ли оставлять тип сети NAT - можно, это не страшно, интернет и всё такое будет работать

From: <http://wiki.osll.ru/> - **Open Source & Linux Lab**

Permanent link: <http://wiki.osll.ru/doku.php/etc:users:kel:os-sirius>

Last update: **2025/01/24 14:13**

